



FIX'N GO[®]

Простая и быстрая установка

Одно решение под все ремонтные случаи



**MLT, Партнер
для Вашего
бизнеса**

Изделия и решения, адаптированные
под Ваши требования.
К Вашим услугам 70 лет опыта и
инновационной деятельности.
Надежное партнерство.

MLT
Minet Lacin Technology
Conveyor belt / Cing systems
Technical belts / Tools

**РЕШЕНИЯ ДЛЯ ТЯЖЕЛЫХ И ЛЕГКИХ ЛЕНТ,
ПРОИЗВОДИТЕЛЬ ЛЕНТ СПЕЦИАЛЬНОГО
НАЗНАЧЕНИЯ, ИНСТРУМЕНТЫ,
ВУЛКАНИЗАЦИОННЫЕ ПРЕССЫ.**

ОГЛАВЛЕНИЕ

04

Что такое FIX'N GO®?.....стр04

05

Используемая резина.....стр05

06

Используемые саморезы.....стр06

08

Как выполнить простую установку?.....стр08



Что такое FIX'N GO®?

Единственное простое, быстрое и окончательное ремонтное решение для конвейерных лент.

Гибкое ремонтное решение привинчиваемого типа !

FIX'N GO® это инновационное, быстрое решение для ремонта порывов или повреждений на конвейерных лентах.

Проблема

- Продольный порыв
- Поперечный порыв
- Порыв на краю ленты
- Пробой
- Продольное соединение 2 лент

Решение

В ответ на эти сложности команды MLT разработали единое инновационное решение по ремонту транспортных лент: FIX'N GO®.

FIX'N GO® состоит из усиленной тканевой основы и резины с высоким индексом износостойкости (50 мм3). Это обеспечивает большую устойчивость к трению, а также к истиранию, нежели у самой конвейерной ленты. Вместе с этим патч сохраняет гибкость, форму (не подвергается удлинению) и прочность к растяжению.

Выполняя ремонт ленты при помощи FIX'N GO®, Вы устанавливаете окончательное решение, не требующее последующих работ.

Специально разработанные саморезы раздвигают нити ленты, не разрезая их.

FIX'N GO® используется для ремонта продольных порывов, задигов на краю ленты, пробоев и иных повреждений. FIX'N GO® позволяет также соединять две ленты в продольном направлении.

Патч FIX'N GO® может быть использован на резиноканевых лентах моноблочного типа или с многослойным кордом, до 1 250 Н/мм.

1 Одно изделие для всех ремонтных работ

Преимущества :

Изделие с **повышенной устойчивостью** к порывам и сильным повторяющимся ударам.

Простота и скорость установки.

Не требует специального оборудования: **достаточно шуруповерта и скивера.**

Совместимость с небольшими диаметрами барабанов.

Установка вне зависимости от сложности доступа, вне зависимости от метеорологических условий (дождь, снег, ветер, низкие температуры...), как в дневное, так и в ночное время.

Без использования клея или любых других химических продуктов, могущих иметь пагубное влияние на здоровье.

Совместимость с очистителями.

Одно изделие для всех типов ленты, для всех типов ремонтных работ.

Области применения :

Шахты

Цементные заводы

Карьеры

Тяжелая промышленность

И т.д.

Ремонт лент моноблочного типа или с многослойным кордом, до 1 250 Н/мм 4 типа резины в наличии

Типы резины : FIX'N GO® для любых ситуаций

FIX'N GO® позволяет Вам проводить ремонт на конвейерной ленте в полном соответствии Вашей деятельности и Вашим требованиям.

FIX'N GO® может быть выполнен из разных типов резины, с двумя типами саморезов и вставок :

Саморезы и вставки из стали

Высокая прочность, идеальный выбор для большинства случаев.

Карьеры, цементные заводы, шахты и т.д.

Саморезы и вставки из нержавеющей стали

Устойчивость к коррозионным и соляным условиям, работа при наличии металлосеператоров.

Золотые рудники, добыча фосфатов и т.д.

Антиабразивный тип

FIX'N GO®, выполненный из антиабразивной резины, решение для большинства применений.



Замедляющий пламя

FIX'N GO® может устанавливаться на ленты данного типа, диапазон температур до 170°C при постоянном режиме и 200°C в пиковом режиме.



Самозатухающий тип

FIX'N GO®, изготовленный с самозатухающим покрытием ISO 340 и ISO 284, обеспечивает безопасность силосных установок и подземных шахт.



Маслостойкий тип

FIX'N GO® также существует с маслостойким покрытием, стойким к жирным продуктам и растворителям.



Единая ширина FIX'N GO® - 158 мм. Необходимое количество саморезов для установки: 150 шт/метр
При установке патча снимите с ленты верхнюю обкладку при использовании лезвия 4.5 мм (либо 6.5 мм), а также нижнюю обкладку при помощи лезвия 2.5 мм.

FIX'N GO® поставляется в 2 наборах :

Аварийный комплект (2 метра):

- 2 метра FIX'N GO® (верхняя и нижняя часть)
- 2 x 300 саморезов (2 разных размера)
- Установочный набор (10 саморезов большей длины + бита PZ)

Профессиональный комплект (20 метров) :

20 метров FIX'N GO® (1 бобина верхней части и 1 бобина нижней части)
С 3000 саморезов, представленных следующим образом:

Антиабразивный, самозатухающий и маслостойкий комплект

- 600 саморезов 5 x 10 мм
- 900 саморезов 5 x 12 мм
- 600 саморезов 5 x 14 мм
- 300 саморезов 5 x 16 мм
- 300 саморезов 5 x 18 мм
- 300 саморезов 5 x 20 мм
- Установочный набор (саморезы большей длины + биты PZ)

Комплект замедляющий пламя

- 1050 саморезов 5 x 12 мм
- 900 саморезов 5 x 14 мм
- 450 саморезов 5 x 16 мм
- 300 саморезов 5 x 18 мм
- 300 саморезов 5 x 20 мм
- Установочный набор (саморезы большей длины + биты PZ)

Определите саморезы в зависимости от типа ленты:

Воспользуйтесь таблицей, которая соответствует Вашей модели FIX'N GO®, руководствуйтесь цветовым кодом. Затем, в зависимости от ленты определите модель саморезов.

Если саморезы выходят насквозь, в обязательно порядке срежьте их!!!

Антиабразивный тип		Выберете размер саморезов в зависимости от используемой ленты, а также в зависимости от ее обкладок (в мм).								
Тип ленты		3 + 1	4 + 1.5	5 + 1.5	4 + 2	5 + 3	6 + 2	6 + 3	8 + 3	10 + 3
250/2		5x10								
315/2	315/3	5x10	5x10	5x10	5x10					
400/2	400/3	5x10	5x10	5x10	5x10	5x12	5x12	5x12		
500/3	500/4	5x10	5x10	5x12	5x10	5x12	5x12	5x12		
630/2	630/3				5x10	5x12	5x12	5x12	5x14	
630/4	630/5				5x12	5x12	5x12	5x14	5x16	
800/2	800/3					5x12	5x12	5x12	5x16	5x18
800/4	800/5					5x14	5x14	5x14	5x16	5x18
1000/2	1000/3					5x14	5x14	5x14	5x16	5x18
1000/4	1000/5					5x14	5x14	5x16	5x18	5x20
1250/3	1250/4						5x16	5x16	5x18	5x20
1250/5	1250/6						5x16	5x16	5x18	5x20

Замедляющий пламя		Выберете размер саморезов в зависимости от используемой ленты, а также в зависимости от ее обкладок (в мм).								
Тип ленты		3 + 1	4 + 1.5	5 + 1.5	4 + 2	5 + 3	6 + 2	6 + 3	8 + 3	10 + 3
250/2		5x12								
315/2	315/3	5x12	5x12	5x12	5x12					
400/2	400/3	5x12	5x12	5x12	5x12	5x12	5x12	5x12		
500/3	500/4	5x12	5x12	5x12	5x12	5x12	5x12	5x12		
630/2	630/3				5x12	5x12	5x12	5x12	5x14	
630/4	630/5				5x14	5x12	5x12	5x14	5x16	
800/2	800/3					5x12	5x12	5x12	5x16	5x18
800/4	800/5					5x14	5x14	5x14	5x16	5x18
1000/2	1000/3					5x14	5x14	5x14	5x16	5x18
1000/4	1000/5					5x14	5x14	5x16	5x18	5x20
1250/3	1250/4						5x16	5x16	5x18	5x20
1250/5	1250/6						5x16	5x16	5x18	5x20

■ Поднять очиститель

ANY SPLICE, ANY BELT, ANYTIME, ANYWHERE

Для лент антиабразивного и маслостойкого типа, а также для самозатухающих лент:

Снимите с ленты верхнюю обкладку при использовании лезвия 4.5 мм, а также нижнюю обкладку при помощи лезвия 2.5 мм.

Для лент, замедляющих пламя :

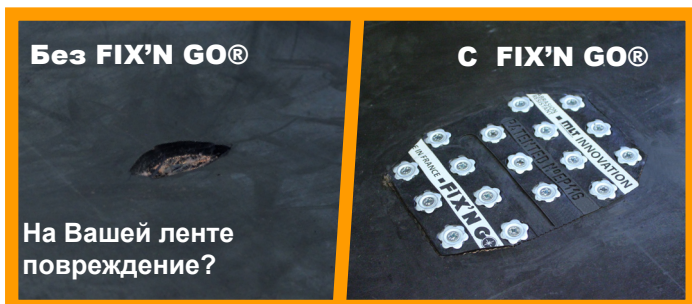
Снимите с ленты верхнюю обкладку при использовании лезвия 6.5 мм, а также нижнюю обкладку при помощи лезвия 2.5 мм.

Самозатухающий тип		Выберете размер саморезов в зависимости от используемой ленты, а также в зависимости от ее обкладок (в мм).								
Тип ленты		3 + 1	4 + 1.5	5 + 1.5	4 + 2	5 + 3	6 + 2	6 + 3	8 + 3	10 + 3
250/2		5x10								
315/2	315/3	5x10	5x10	5x10	5x10					
400/2	400/3	5x10	5x10	5x10	5x10	5x12	5x12	5x12		
500/3	500/4	5x10	5x10	5x12	5x10	5x12	5x12	5x12		
630/2	630/3				5x10	5x12	5x12	5x12	5x14	
630/4	630/5				5x12	5x12	5x12	5x14	5x16	
800/2	800/3					5x12	5x12	5x12	5x16	5x18
800/4	800/5					5x14	5x14	5x14	5x16	5x18
1000/2	1000/3					5x14	5x14	5x14	5x16	5x18
1000/4	1000/5					5x14	5x14	5x16	5x18	5x20
1250/3	1250/4						5x16	5x16	5x18	5x20
1250/5	1250/6						5x16	5x16	5x18	5x20

Маслостойкий тип		Выберете размер саморезов в зависимости от используемой ленты, а также в зависимости от ее обкладок (в мм).								
Тип ленты		3 + 1	4 + 1.5	5 + 1.5	4 + 2	5 + 3	6 + 2	6 + 3	8 + 3	10 + 3
250/2		5x10								
315/2	315/3	5x10	5x10	5x10	5x10					
400/2	400/3	5x10	5x10	5x10	5x10	5x12	5x12	5x12		
500/3	500/4	5x10	5x10	5x12	5x10	5x12	5x12	5x12		
630/2	630/3				5x10	5x12	5x12	5x12	5x14	
630/4	630/5				5x12	5x12	5x12	5x14	5x16	
800/2	800/3					5x12	5x12	5x12	5x16	5x18
800/4	800/5					5x14	5x14	5x14	5x16	5x18
1000/2	1000/3					5x14	5x14	5x14	5x16	5x18
1000/4	1000/5					5x14	5x14	5x16	5x18	5x20
1250/3	1250/4						5x16	5x16	5x18	5x20
1250/5	1250/6						5x16	5x16	5x18	5x20

Поднять очиститель

Инструкция по установке: Простая установка FIX'N GO®!

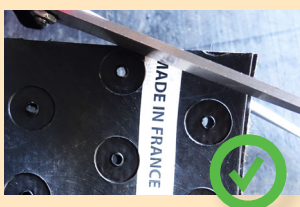


Вам потребуется :

- 1 шурупверт
- 1 скивер с лезвиями для середины ленты размером 2.5 и 4.5 мм (или 6.5 мм)
- Карандаш/ручка по резине
- Резак



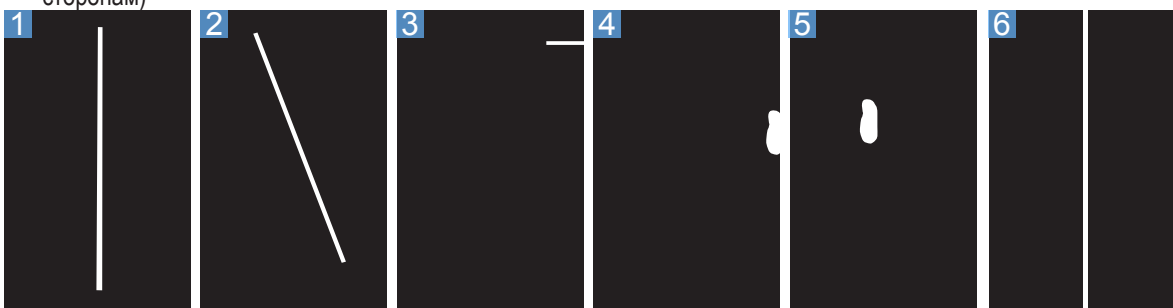
- Обрезайте патч FIX'N GO® исключительно по вставкам.
- Установка выполняется на деревянной доске.



Важно

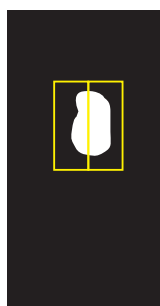
В каких случаях использовать FIX'N GO®?

- 1 Продольный порыв
- 2 Поперечный порыв < 50% от ширины ленты.
Необходимо, чтобы оставалось 20% от ширины ленты с каждой стороны порыва.
- 3 Порыв на краю ленты < 20% от ширины ленты.
- 4 Пробой до 10 см шириной на краю ленты (> 3 см: предварительно заделать пробой куском использованной ленты)
- 5 Пробой до 20 см шириной (> 3 см: предварительно заделать пробой куском использованной ленты)
- 6 Соединение 2 лент в продольном направлении (предусмотреть 2 ряда саморезов для крепления по обеим сторонам)



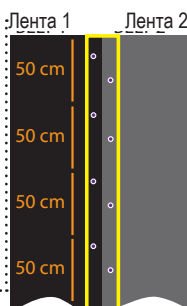
ОБОЗНАЧЕНИЯ

- Конвейерная лента
- ▭ Пробой/ Порыв
- ▬ FIX'N GO®
- Саморез



В случае пробоя большего размера, чем FIX'N GO® :

Положить рядом друг с другом 2 полоски FIX'N GO®. Эти полоски должны будут установлены параллельно по направлению движения.



В случае продольного соединения 2 лент:

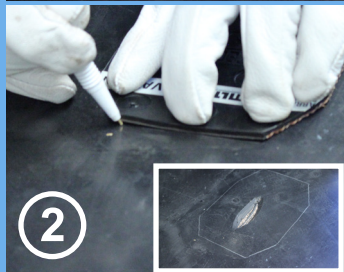
Установить по 1 саморезу на каждые 50 см на каждую ленту. Поочередным образом выполнить установку саморезов по всей длине.

На верхней стороне



1

Вырежьте патч FIX'N GO® таким образом, чтобы по краям повреждения было, по меньшей мере, 2 ряда саморезов. См. рисунок слева.



2

Приложить Fix'N'Go на место пореза (рабочая сторона ленты)

Обвести контур при помощи карандаша/ручки для резины

Избегайте установку саморезов FIX'N GO® в зону повреждения.



3

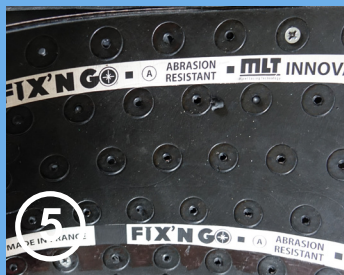
Прорезать контур ножом. Не затрагивать каркас ленты.



4

Разделить обозначенную зону, используя лезвие для центральной части ленты, размер 4,5мм (или 6,5 мм, если речь идет об обкладке ленты с покрытием, замедляющим пламя).

Совет : начать с краев (контур обведенной зоны).



5

Прикрутить несколько более длинных саморезов



6

Установить нижнюю часть Fix'N'Go, ориентируясь по данным саморезам.

На нижней стороне



7

Обвести

Обвести контур при помощи карандаша/ручки для резины



8

Снять саморезы

Снять саморезы большей длины



9

Прорезать по контуру

Прорезать контур ножом. Не затрагивать каркас ленты.



10

Снять обкладку

Снять обкладку (при использовании лезвия 2.5 мм)



11

Установить нижнюю часть Fix'N'Go в разделанную зону. Прикрутить все саморезы, чередуя стороны и ряды.



12

Закончить установку, прикрутив 4 самореза по углам.

Ваша лента отремонтирована!

ОБУЧЕНИЕ СПЕЦИАЛЬНОСТИ «ЛЕНТОЧНЫЙ КОНВЕЙЕР»

**ОБРАЗОВАТЕЛЬНАЯ АКАДЕМИЯ.
ПРОГРАММЫ ОБУЧЕНИЯ СПЕЦИАЛЬНОСТЯМ, СВЯЗАННЫМ С ЛЕНТОЧНЫМИ
КОНВЕЙЕРНЫМИ УСТАНОВКАМИ**

ПРОВЕДЕНИЕ ЭКСПЕРТИЗЫ И АУДИТА НА ЛЕНТОЧНЫХ КОНВЕЙЕРАХ

НЕЗАВИСИМАЯ ЛАБОРАТОРИЯ ПО ПРОВЕДЕНИЮ ИСПЫТАНИЙ КОНВЕЙЕРНЫХ ЛЕНТ



BRI BELT ■
RUBBER ■
INSTITUTE ■

FOUNDED BY
MLT AND
PROVULCO



Преподаватель
ERIC VIRBEL

30 лет опыта по
направлению
«конвейерная лента»

**Контакт:
Eric Virbel**

Тел.: +33 4 42 61 03 70

Моб.тел.: +33 7 70 28 65 99

Mail: evirbel@bri13.com

Академия BRI была создана для того, чтобы ответить на потребности в теоретическом и практическом обучении по ленточным конвейерам, в частности по тяжелой транспортной ленте.

Создание BRI связано с желанием предоставить уникальное решение в сочетании с экспертизой, соответствующее ожиданиям пользователей.

Наша Академия предлагает Вам полный комплекс услуг:

- программы обучения: специальности, связанные с конвейерной лентой
- проведение экспертизы и аудита на объекте
- проведение испытаний в независимой лаборатории по конвейерным лентам

Мы рассматриваем Ваши потребности и разрабатываем специальные предложения, согласно Вашим требованиям. Направьте нам Вашу заявку.

Наши контакты:

MLT предлагает проведение программ обучения Академии BRI за рубежом, тогда как Provulco несет ответственность за обучение во Франции. Направьте Вашу заявку на тот контакт, с которым у Вас уже установлено общение.

Для стран вне Франции:

MLT

Тел.: +33 4 77 22 19 19

Факс: +33 4 77 22 56 43

Mail: info@mlt-lacing.com

Web: www.mlt-lacing.com

Франция:

Provulco

Тел.: +33 4 42 22 69 57

Mail: contact@provulco.com

Web: www.provulco-bande-transporteuse.com

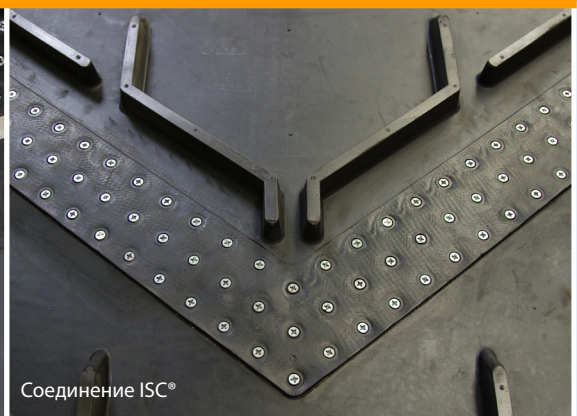
MLT

Minet Lacing Technology

MLT – это также металлические соединения, гибкие системы стыковки, инструмент, специальные бесшовные и бесконечные ленты ...



Super-Screw®



FIX'N GO®

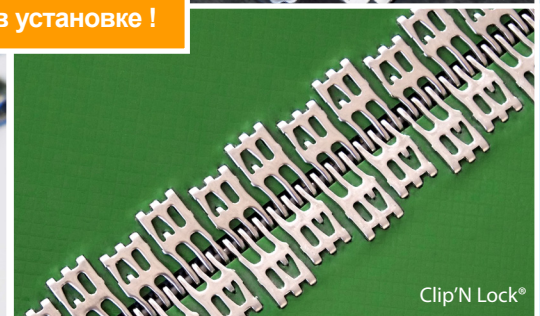


MS®

Иновационные изделия,
простые в установке !



Self-Lock®



Clip'N Lock®



Специальные ленты
Бесшовные и бесконечные ленты



70 лет инноваций

MLT – это решения для тяжелых и легких лент, инструмент, технические ленты и т.д.



MLT Minet Lacing Technology SA
ZI du Clos Marquet | Tél: + (33) 4 77 22 19 19
Rue Michel Rondet - CS 70059 | Fax: +(33) 4 77 22 56 43
42 400 St Chamond | info@mlt-lacing.com
France | www.mlt-lacing.com

Дистрибьютор